

## ITW CHEMISCHE PRODUKTE GMBH

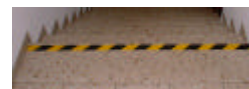
Mühlacker Strasse 149, 75417 Mühlacker  
Tel. 07041/9634-22, Fax. 07041/9634-29



Betr. SSHAS  
Datum: 21/01/02  
Ausgabe Nr. 1  
Seite: 1 von 4



### ROCOL SAFE STEP™ SELBSTKLEBENDE RUTSCHFESTE BÄNDER UND BELÄGE - HAZARD TAPE und GLOWING TAPE -



#### Technische Daten & Anwendungsanweisungen

#### Beschreibung

**ROCOL SAFE STEP™ selbstklebender, rutschfester Belag (HAZARD TAPE und GLOWING TAPE)** besteht aus einer mineralbeschichteten Kunststoffolie, die auf einer Seite mit einem durch eine abziehbare Deckschicht geschützten, druckempfindlichen Kleber behandelt wurde.

**ROCOL SAFE STEP™ selbstklebender, rutschfester Belag** kann in Innenräumen und auch im Freien auf Beton, Stein, Holz, Keramikfliesen, Metall, usw. aufgetragen werden und führt zu einer strapazierfähigen, rutschfesten Oberfläche.

#### Technische Daten

Maße:	Auf 50mm breiter Rolle 18,25 m Länge
Farbe:	Schwarz/gelb und nachleuchtend gelb
Mineralpartikel: Partikelgröße: Härtegrad:	Aluminium Oxid 180 – 300µm Mohs'sche Härteskala 9
Klebstoff:	Acrylickleber
Stärke des Klebefilms	100 +/- 10 µm dicker Klebefilm
Produktgewicht:	1074 g/m <sup>2</sup>
Bruchfestigkeit (PSTC-39):	5600 +/- 200 lbs./sq. inch
Scherwiderstand (PSMA; TM-02):	1 kg nach 10 Stunden
Kleberstärke: (PSMA; TM-01)	400 N/m nach 24 Stunden
Verwendungstemperatur:	+10° C
Wärmebeständigkeit:	-30° - 70° C
Chemikalienbeständigkeit: (zufälliger Kontakt)	Exzellente Beständigkeit gegen Wasser, Motoröl, Hydraulikflüssigkeit, Detergenzien, Benzin, Diesel
Beständigkeit gegen Wasser (PSTC-35) gegen Chemikalien	10 Monate 8 Monate
Rutschsicherheit BIA ZH1/571 DIN 51300 (Zert.-Nr. 200122930/3210)	R13 V 6
Lagerdauer:	2 Jahre
Anwendungsbereich:	Innenräume und im Freien

## **Oberflächenvorbereitung**

Alle Flächen müssen vor dem Auftragen von **ROCOL SAFE STEP™ selbstklebenden, rutschfesten Belägen** sauber, trocken und frei von Öl, Fett, Benzin, Wachs und lose haftendem Material sein.

### **Metall:**

Rost und Farbe entfernen, um angemessene Haftung zwischen Grundierung und Oberfläche zu gewährleisten.

### **Holz:**

Muß glatt, einwandfrei und staubfrei sein.

### **Beton und Stein:**

Muß einwandfrei sein, darf nicht bröckeln, kein Staub oder Gries darf vorhanden sein. Sehr harte, besonders glatte Flächen müssen eventuell vorbehandelt werden, um einen entsprechenden Haftgrund zu erhalten. Beton sollte immer mindestens 28 Tage alt sein.

## **Verwendung**

**Grundieren** - um bestmögliche Haftung zu erzielen. Es wird empfohlen, vor Anbringen des selbstklebenden Materials die Fläche zuerst mit **ROCOL Strong Bond Bindemittel** zu behandeln. Nach dem Grundieren mindestens 20 Minuten trocknen lassen, ehe selbstklebendes Material verlegt wird.

**Verlegen** - Rückwärtige Papierabdeckung entfernen und den aufzuklebenden Belag genau in die richtige Lage bringen. An einem Ende mit dem Verlegen beginnen und während gleichzeitig fest angedrückt wird nach dem anderen Ende hin arbeiten, ohne daß es dabei zu Lufteinschlüssen kommt. Eine Hartgummi- oder Holzrolle hilft, wenn Lufteinschlüsse vorkommen sollten; diese können eingestochen und angedrückt werden.

**ROCOL SAFE STEP™ selbstklebende, rutschfeste Beläge** sind nach der Verwendung sofort gebrauchsfertig.

## **Verarbeitung von Rocol SAFE STEP™ selbstklebenden, rutschfesten Bändern und Belägen**

Bei einigen Oberflächen kann die Verarbeitung von **ROCOL SAFE STEP™ selbstklebenden, rutschfesten Belägen** schwierig sein, oder Sie sind eventuell unsicher in Bezug auf Materialverträglichkeit. Alkyd- oder Epoxidharzbeschichtungen, zum Beispiel, können "wachsähnliche" Bestandteile enthalten, die eine Klebeverbindung schwierig machen, einige Betonarten können Gefrierschutzmittel- oder Silikonzusätze enthalten, die Klebemittel ebenfalls abweisen.



Da es so viele verschiedene Möglichkeiten gibt, ist es unmöglich, für jeden Fall die richtige Anleitung zu geben, doch als Faustregel gilt: **FALLS SIE NICHT SICHER SIND, TESTEN SIE ES!**

## **Standardtest**

Tragen Sie routinemäßig ein Stück eines **ROCOL SAFE STEP™ selbstklebenden, rutschfesten Belags** in einem normalen Verkehrsbereich auf eine sauber, trockene Oberfläche auf und belassen Sie es dort mindestens 7 Tage - haftet das Stück nach diesem Zeitraum immer noch fest, sollte sich die betreffende Oberfläche ausreichend damit vertragen.

**Poröse Flächen** - unbehandelter Beton, blankes Holz, nicht-glasierte Natursteinplatten sollten wie oben vorbehandelt und die Oberfläche mit **ROCOL Strong Bond Bindemittel** grundiert werden. Bei Auftragen auf Natursteinplatten nicht über das Zementierungsmittel auftragen. Über Natursteinflächen nur **ROCOL SAFE STEP™ selbstklebende, rutschfeste Fliesen** auftragen.

In Bereichen, wo normalerweise Flüssigkeit oder Feuchtigkeit vorhanden ist, z.B. Anwendungsbereiche im Freien, Oberflächen mit **ROCOL Strong Bond** vorbehandeln und immer **ROCOL Randversiegelung (Edge Sealer)** verwenden (siehe separate Technische Datenblätter).

## **Kantenbefestigung**

Um mögliches Eindringen von Flüssigkeit an den Kanten zu verhindern, wird empfohlen, diese vor der Verwendung mit **ROCOL Edge Sealer** zu versiegeln.

Tragen Sie unter Verwendung der mitgelieferten, konisch zulaufenden Düsen einen schmalen Streifen Kantenversiegelungsmittel an den Kanten entlang auf und vergewissern Sie sich dabei, daß Kantenkontakt sowohl mit dem Unterboden als auch dem rutschfesten, selbstklebenden Belag besteht. Vor der Benutzung mindestens 6 Stunden trocknen lassen.

**ROCOL SAFE STEP™ selbstklebenden, rutschfesten Belag** nicht auf plastizierten oder Vinyl-Bodenbelag auftragen.

## **Oberflächenpflege**

Zur Maximierung der Rutschfestigkeit ist regelmäßige Säuberung der **ROCOL SAFE STEP™ selbstklebenden, rutschfesten Beläge** von wesentlicher Bedeutung. Unter normalen Bedingungen sollte regelmäßiges Fegen mit einem steifen Besen alles sein, was notwendig ist. Für stark verschmutzte Flächen können jedoch ein biologisch abbaubares Reinigungsmittel auf Wasserbasis und ein normaler Besen verwendet werden. Nach der Säuberung gründlich mit sauberem Wasser nachspülen und vor der Benutzung trocknen lassen.



Betr. SSHES  
Datum: 28/06/01  
Ausgabe Nr. 1  
Seite: 4 von 4

### **Gesundheitsschutz & Sicherheit**

Vor der Verwendung bitte die Gesundheitsschutz- & Sicherheits-Datenblätter beachten. Werden weitere Exemplare gewünscht, setzen Sie sich bitte an folgender Adresse mit uns in Verbindung: ITW Chemische Produkte GmbH, Mühlacker Str. 149, 75417 Mühlacker, Tel. 07041/9634-22, Fax 07041/9634-29