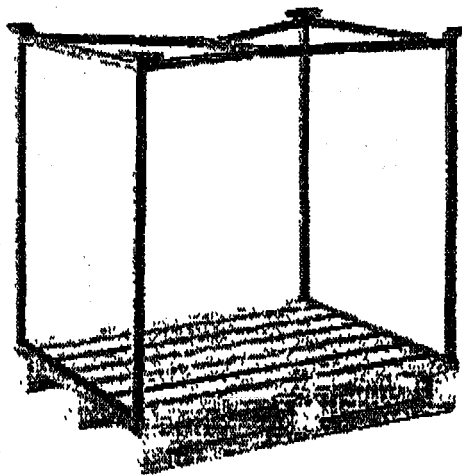
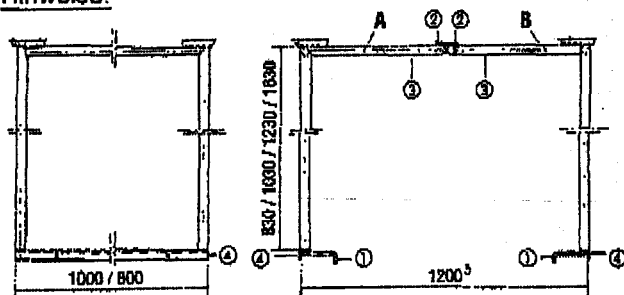


Palettenaufsatz Typ 65

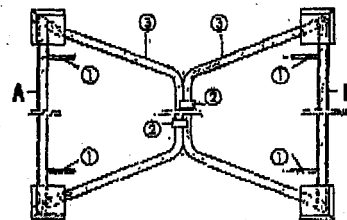


Vielen Dank, daß Sie sich beim Einsatz mit Europaletten für Palettenaufsätze entschieden haben. Sie haben eine lange Lebensdauer und einen hohen Qualitäts- und Fertigungsstandard, der von uns und von unabhängigen Gutachtern kontrolliert wird. Für Pflege und Ihre Sicherheit bei der Benutzung noch ein paar Hinweise:



Montage auf Holzpaletten Palettenaufsatz Typ 65 besteht aus 2 Teilen (A + B).

- ① Die Teile A + B im Winkel von ca. 30° zusammenführen, damit die Verbindunghaken②, nach Rückführung in die waagerechte Position, auf die Rohre③ fassen.
- ② Palettenaufsatz mit den Aufsatzwinkelstählen④ auf die Holzpalette setzen.
- ③ Darauf achten, daß die Haltehaken① bündig an den äußeren Brettenbrettern der Holzpalette sitzen.



Zu Ihrer Sicherheit

- ① Achten Sie auf die Eintragungen des Typenaufklebers an Ihrem Palettenaufsatz.
- ② Beladen Sie die Paletten gleichmäßig.
- ③ Achten Sie auf einwandfreien Zustand der Holzpaletten.
- ④ Stapel von Paletten sind lotgerecht zu errichten. Stapel mit mehr als 20% Neigung sind in gefahrloserweise abzubauen.
- ⑤ Achten Sie auf die Tragfähigkeit der Böden, auf den die Palettenaufsätze stehen, insbesondere auf Bühnen und Etagen.
- ⑥ Stellen Sie die Palettenaufsätze nur auf feste, ebene Böden.
- ⑦ Gestapelte Palettenaufsätze dürfen nicht verfahren werden.
- ⑧ Palettenaufsätze dürfen nur von eingewiesenem Personal genutzt werden.
- ⑨ Palettenaufsätze müssen regelmäßig auf ihren Zustand hin überprüft werden. Schadhafte Palettenaufsätze sind auszusondern.

Auflast und Stapelung

Bauhöhe	Auflast	Stapel.
800 mm	1500 kg	3-fach
1000 mm	1500 kg	3-fach
1200 mm	750 kg	3-fach
1600 mm	750 kg	3-fach

Im Leerzustand nicht stapeln

Sollten Sie noch Fragen haben, stehen wir Ihnen natürlich gerne zur Verfügung.