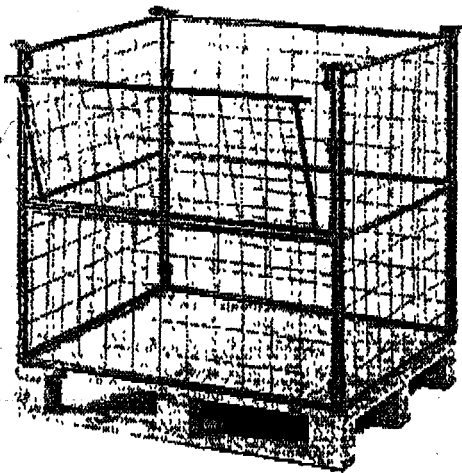
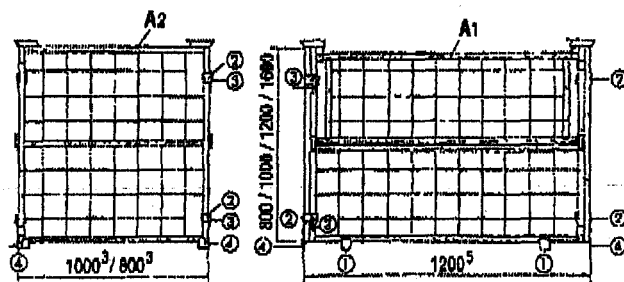


# ■ B E D I E N U N G S A N L E I T U N G

## Palettenaufsatz Typ 64

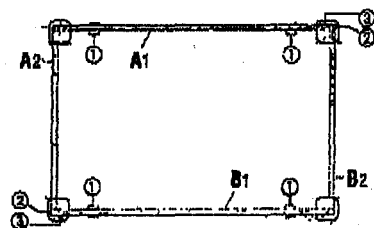


Vielen Dank, daß Sie sich beim Einsatz mit Europaletten für Palettenaufsätze entschieden haben. Sie haben eine lange Lebensdauer und einen hohen Qualitäts- und Fertigungsstandard, der von uns und von unabhängigen Gutachtern kontrolliert wird. Für Pflege und Ihre Sicherheit bei der Benutzung noch ein paar Hinweise:



**Montage auf Holzpaletten** Palettenaufsatz Typ 64 besteht aus 2 Teilen (A + B) mit jeweils einer Längsseite (A1 + B1) und einer Breitseite (A2 + B2). Die Seiten sind mit Gelenken verbunden.

- ① Die Teile A1 + B1 mit ihren jeweiligen Haken ① an den äußeren Längsbrettern der Holzpalette befestigen.
- ② Die Breitseiten A2 + B2 an die Holzpalette schwenken. Die Metallteile ④ sollen bündig an der Holzpalette anliegen.
- ③ Die vier Verbindungsleschen ② werden durch anheben und wieder senken mit den vier Verbindungshaken ③ verbunden.



### Zu Ihrer Sicherheit

- ① Achten Sie auf die Eintragungen des Typenaufklebers an Ihrem Palettenaufsatz.
- ② Beladen Sie die Paletten gleichmäßig.
- ③ Achten Sie auf einwandfreien Zustand der Holzpaletten.
- ④ Stapel von Paletten sind lotgerecht zu errichten. Stapel mit mehr als 20% Neigung sind in gefahrloserweise abzubauen.
- ⑤ Achten Sie auf die Tragfähigkeit der Böden, auf den die Palettenaufsätze stehen, insbesondere auf Bühnen und Etagen.
- ⑥ Stellen Sie die Palettenaufsätze nur auf feste, ebene Böden.
- ⑦ Gestapelte Palettenaufsätze dürfen nicht verfahren werden.
- ⑧ Palettenaufsätze dürfen nur von eingewiesenem Personal genutzt werden.
- ⑨ Palettenaufsätze müssen regelmäßig auf ihren Zustand hin überprüft werden. Schadhafte Palettenaufsätze sind auszusondern.

### Auflast und Stapelung

Bauhöhe	Auflast	Stapel.
800 mm	1000 kg	4-fach
1000 mm	1000 kg	4-fach
1200 mm	750 kg	4-fach
1600 mm	750 kg	4-fach
Im Leerzustand		3-fach

Sollten Sie noch Fragen haben, stehen wir Ihnen natürlich gerne zur Verfügung.